

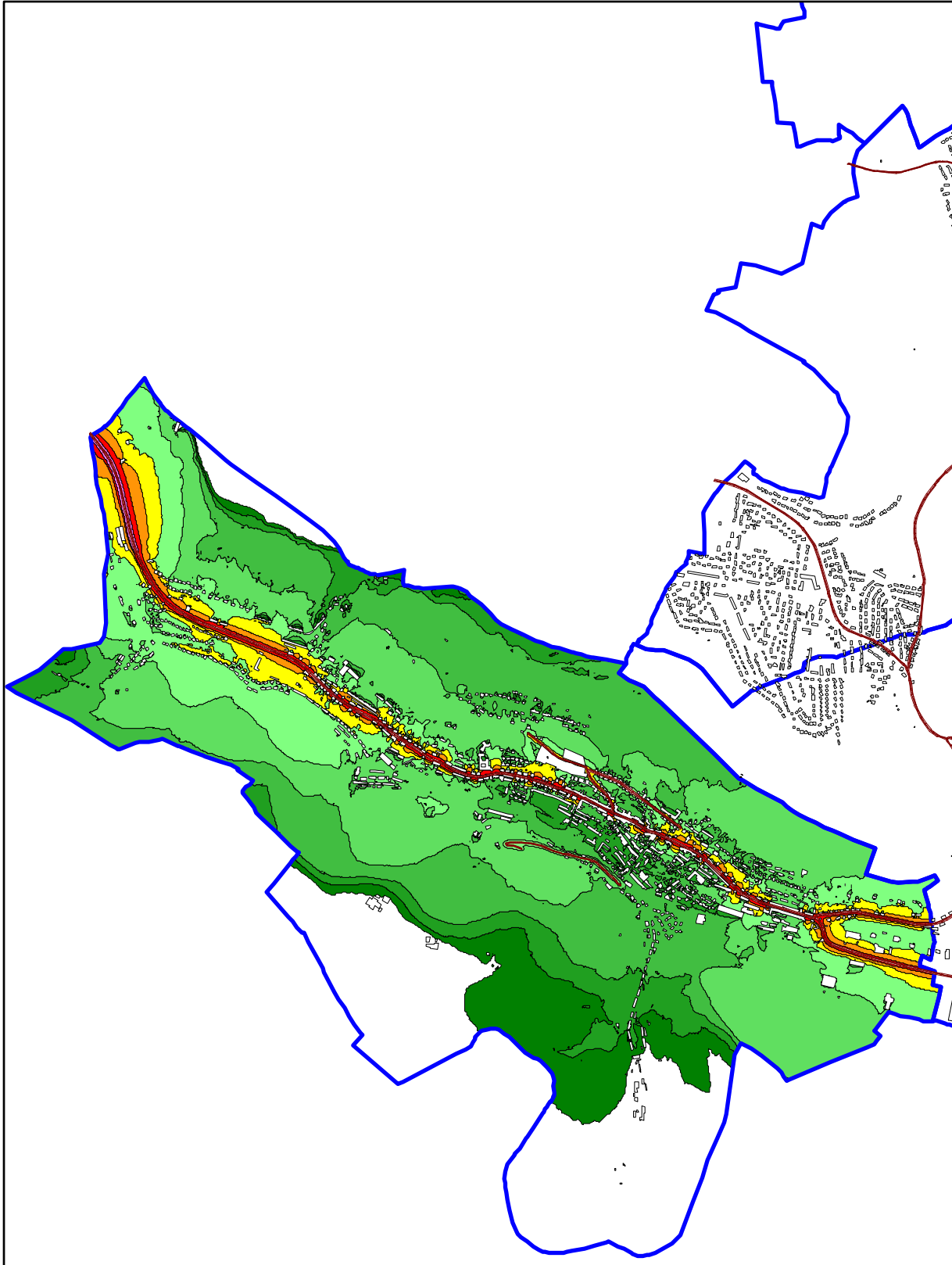
CARTOGRAPHIE DU BRUIT

REALISATION DES CARTES STRATEGIQUES DU BRUIT
SUR LE TERRITOIRE DE LA
COMMUNAUTE D'AGGLOMERATION DU VAL DE FENSCH

CARTOGRAPHIE PAR COMMUNE



Septembre 2010
MEP mars 2011



Echelle: 1 / 22000 ème

- > 30.0 dB(A) : Chuchotements
- > 50.0 dB(A) : Pluie, rue calme
- > 55.0 dB(A) : Lave-linge
- > 60.0 dB(A) : Conversation normale
- > 65.0 dB(A) : Téléviseur
- > 70.0 dB(A) : Sommerie de téléphona
- > 75.0 dB(A) : Aspirateur

CARTOGRAPHIE DU BRUIT

Commune de ALGRANGE

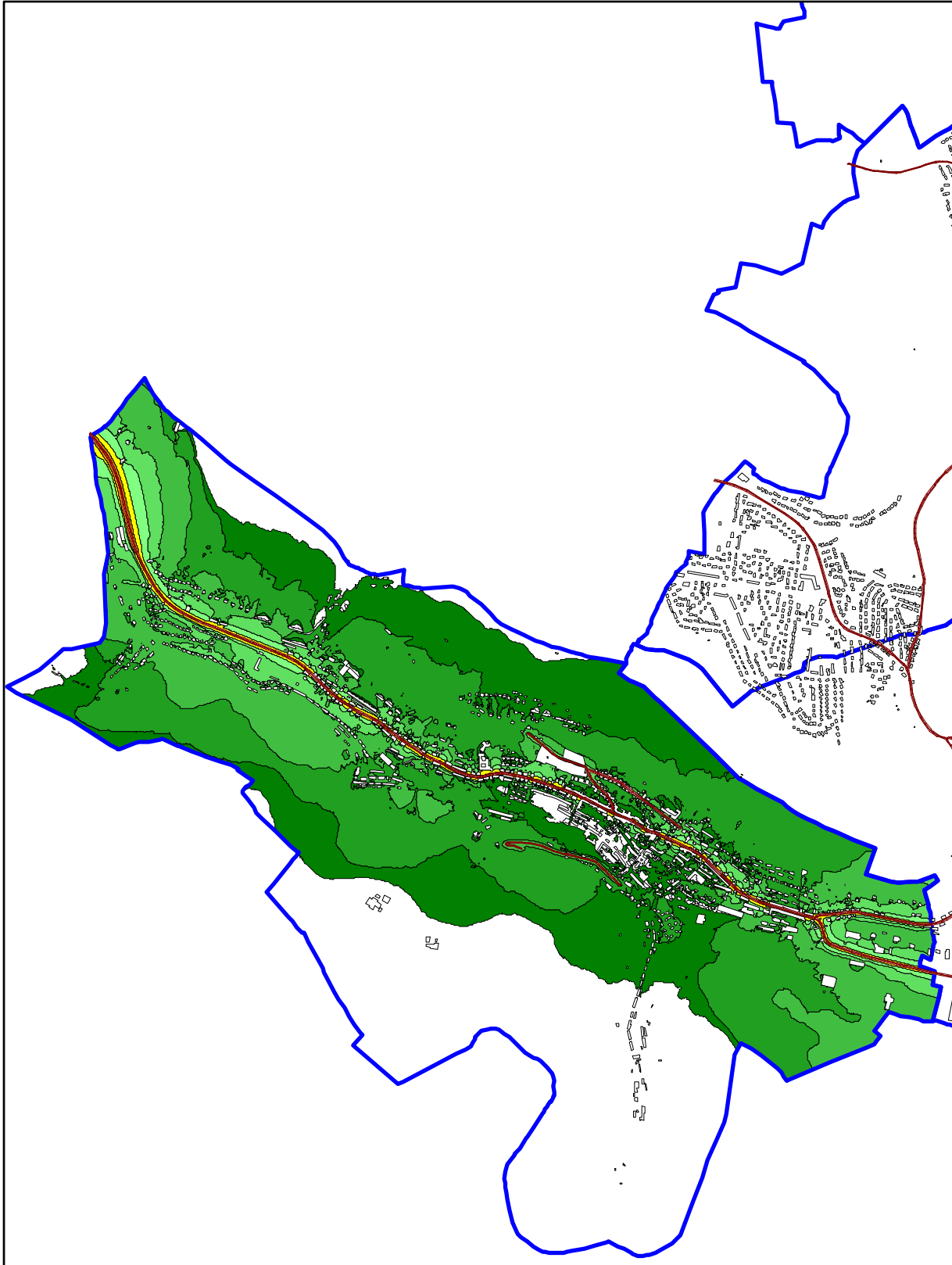
Lden (Jour/Soir/Nuit) : toutes sources

Topographie :

- Limite de commune
- Route
- Autoroute
- Voie ferrée
- Rati



ACOUPUS Acoustique & Environnement - Mars 2011
 Sources : BDTopo IGN-2008 - Reproduit on interdic - Produits sous licence
 CNIF DDT57 / DIBF57 / CG57 / RFF DRE / Lorraine / Arcelor Mittal / TATA Steel
 Format d'impression : A3
 De comment et la responsabilité : Ne peut être libéré des obligations d'implication
 Carte établie dans le cadre de la Directive Européenne 2002/49/CE



- Echelle: 1 / 22000 ème
- > 30.0 dB(A) : Chuchotements
 - > 50.0 dB(A) : Pluie, jus calme
 - > 55.0 dB(A) : lave - linge
 - > 60.0 dB(A) : Conversation normale
 - > 65.0 dB(A) : Téléviseur
 - > 70.0 dB(A) : Sonnerie de téléphone
 - > 75.0 dB(A) : Aspirateur

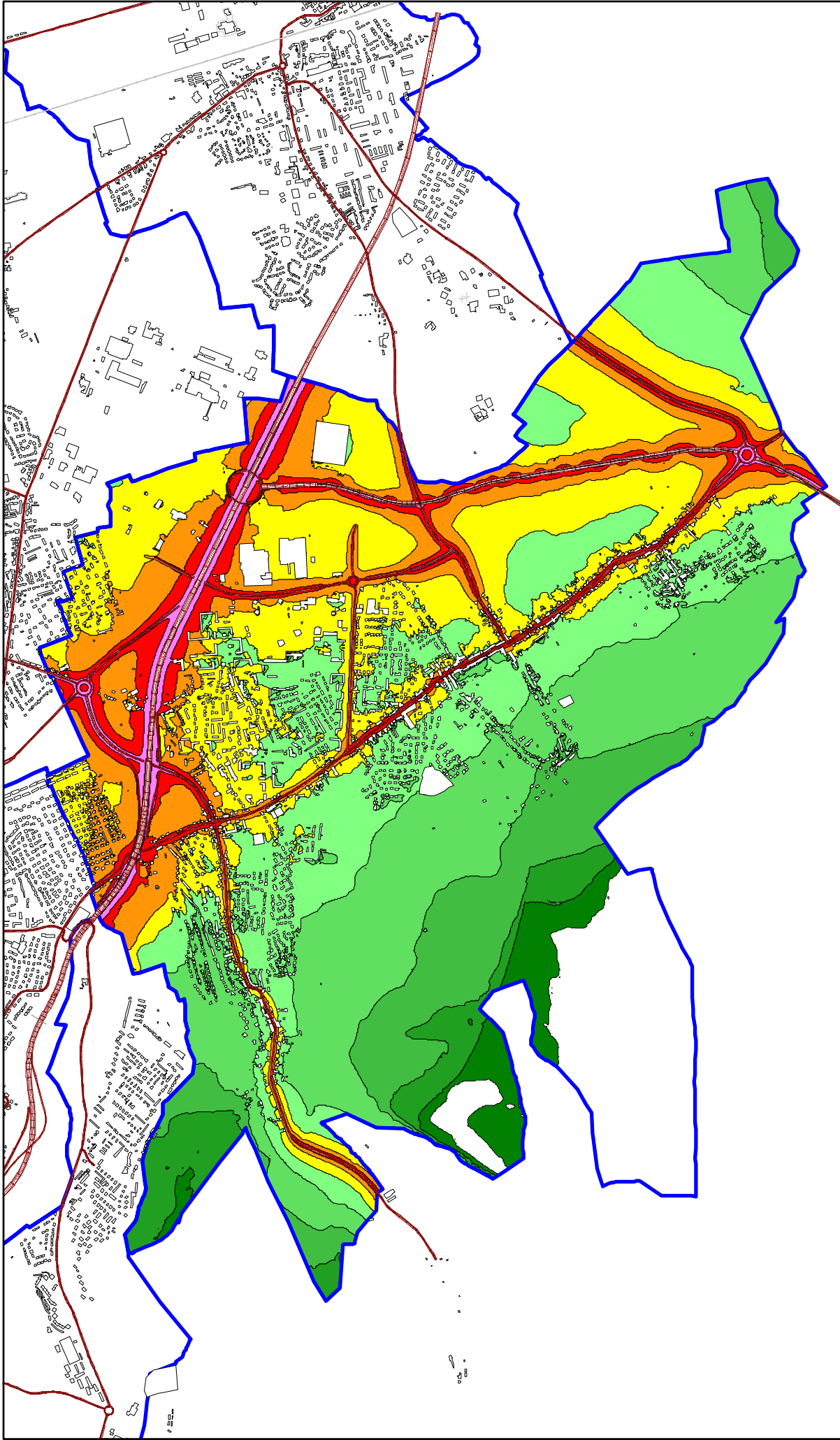
CARTOGRAPHIE DU BRUIT
Commune de ALGRANGE
Ln (22h / 6h) : toutes sources

- Topographie:
- Limite de commune
 - Route
 - Autoroute
 - Voie ferrée
 - Bâti



ACOUPPLUS Acoustique & Environnement - Mars 2011
 Sources: SDU 1000 c - Is - Y - 2008 - Réproduction interdite - Produits sous licence
 CAUF / DDT57 / DDE57 / CG57 / IRE7 / IRE7 / DREAL Lorraine / Airparif MIRA / TRIA Steel
 Formulaire version : A3
 Document: aménagement - Acoustique - Niveau de bruit des éléments d'infrastructure
 Date: 11/03/11 - Version de la D. de l'Acoustique: 2007/49/CE





Echelle: 1 / 22000 ème

- 30.0 dB(A) : Chuchotements
- > 50.0 dB(A) : Pluie, ruse calme
- > 55.0 dB(A) : Lave-linge
- > 60.0 dB(A) : Conversation normale
- > 65.0 dB(A) : Téléviseur
- > 70.0 dB(A) : Sumerie de téléphone
- > 75.0 dB(A) : Aspirateur

CARTOGRAPHIE DU BRUIT

Commune de FAMECK

Lden (Jour/Soir/Nuit) : toutes sources

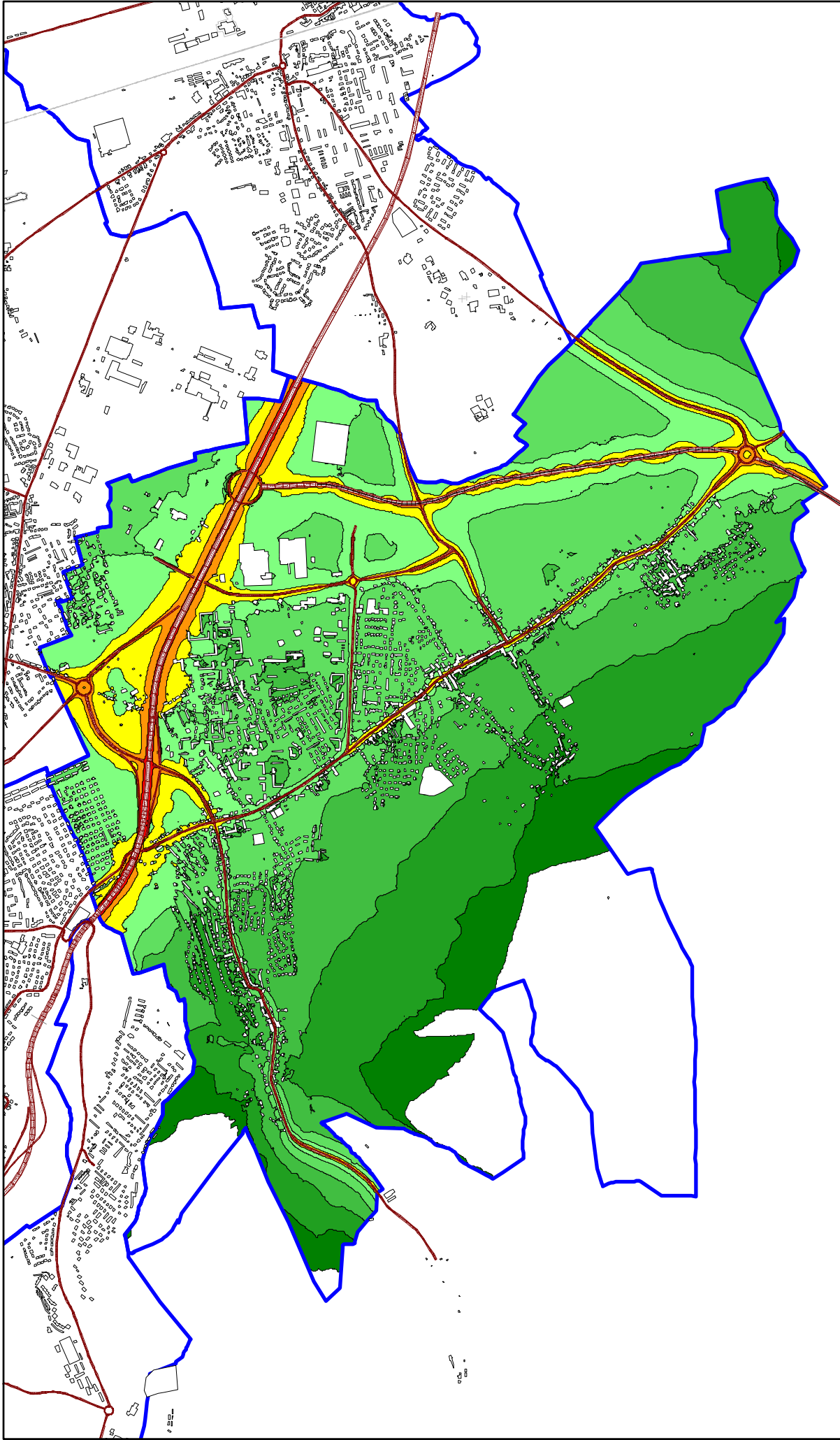


Topographie :

- Limite de commune
- Route
- Autoroute
- Voie ferrée
- R&T

ACOUPLUS Acoustique & Environnement - Mars 2011
 Sources : SDSPA, C. IGN - 2008 - Répertoire Interdit - Produits sous licence
 CNV / DDTSY / JIRIEF - CGS / JIRF / CREAI Lorraine / Accelor/Mittal/TATA Steel
 Format d'impression : A3
 Pour plus d'informations, contactez : acouplus@orange.fr
 Carte établie dans le cadre de l'Observatoire Européen 2002/49 CE





Echelle: 1 / 22000 ème

- > 30.0 dB(A) : Chuchotement
- > 50.0 dB(A) : Pluie, rue calme
- > 55.0 dB(A) : Lave - linge
- > 60.0 dB(A) : Conversation normale
- > 65.0 dB(A) : Téléviseur
- > 70.0 dB(A) : Sonnerie de téléphones
- > 75.0 dB(A) : Aspirateur

CARTOGRAPHIE DU BRUIT

Commune de FAMECK

Ln (22h / 6h) : toutes sources

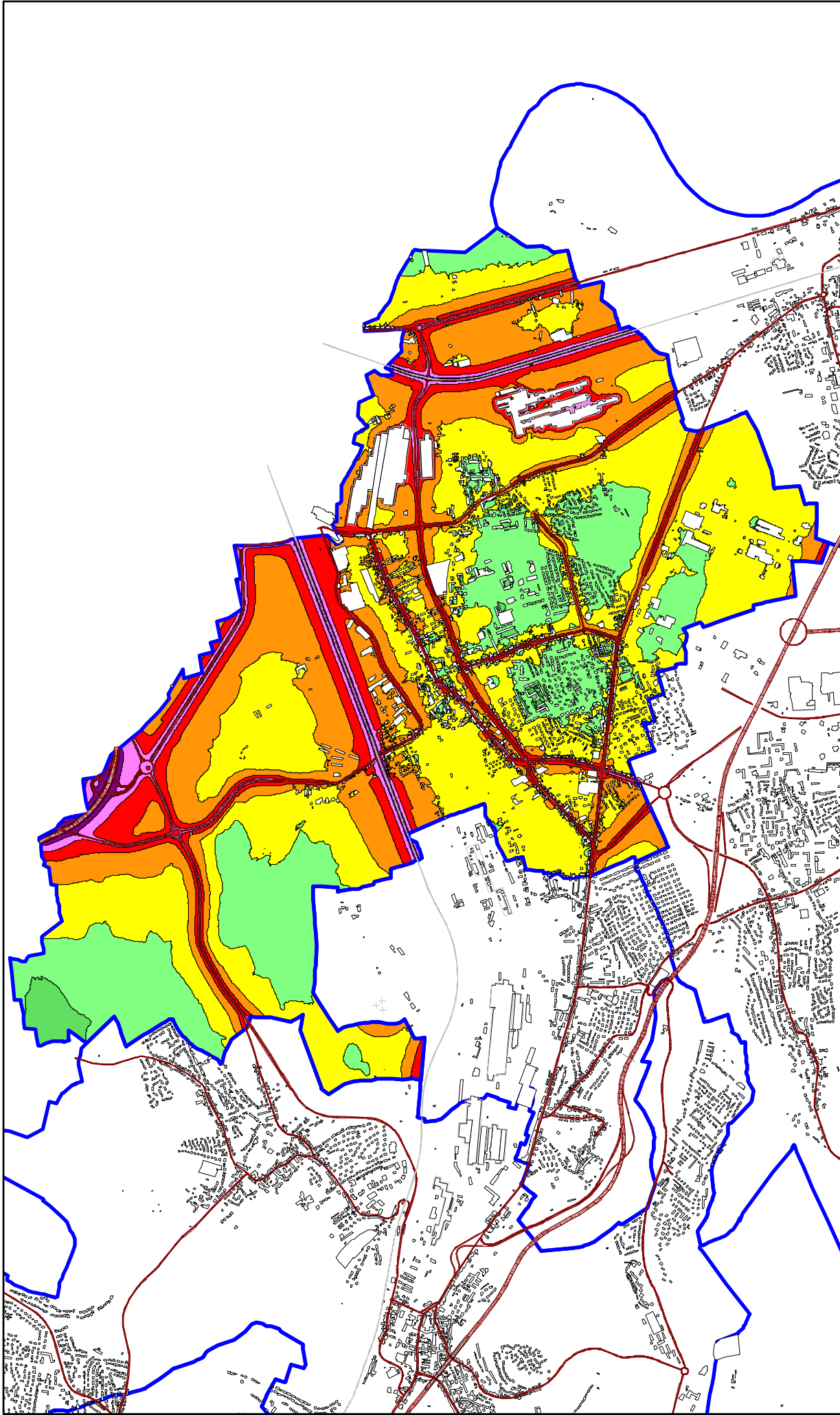


Topographie :

- Limite de commune
- Route
- Autoroute
- Voie ferrée
- Bâti

ACOUPUS Acoustique & Environnement - Mars 2011
 Sources : BR/Topo 2011 (CN-2008) - Reproduction interdite - Prodi, Its con, e fleuro
 CAIF - DDT57 / DIRECIV / GE77 - PFF - DREA - Lorraine / Anakor Mittal / TATA Steel
 Format d'impression : A3
 Document propriétaire : AS
 Carte établie dans le cadre de la Directive Européenne 2002/49/CE





Echelle: 1 / 27000 ème

- > 30.0 dB(A) : Chuchotements
- > 50.0 dB(A) : Pluie, rue calme
- > 55.0 dB(A) : Linge -linge
- > 60.0 dB(A) : Conversation normale
- > 65.0 dB(A) : Téléviseur
- > 70.0 dB(A) : Sonnerie de téléphone
- > 75.0 dB(A) : Aspirateur

CARTOGRAPHIE DU BRUIT

Commune de FLORANGE

Lden (Jour/Soir/Nuit) : toutes sources

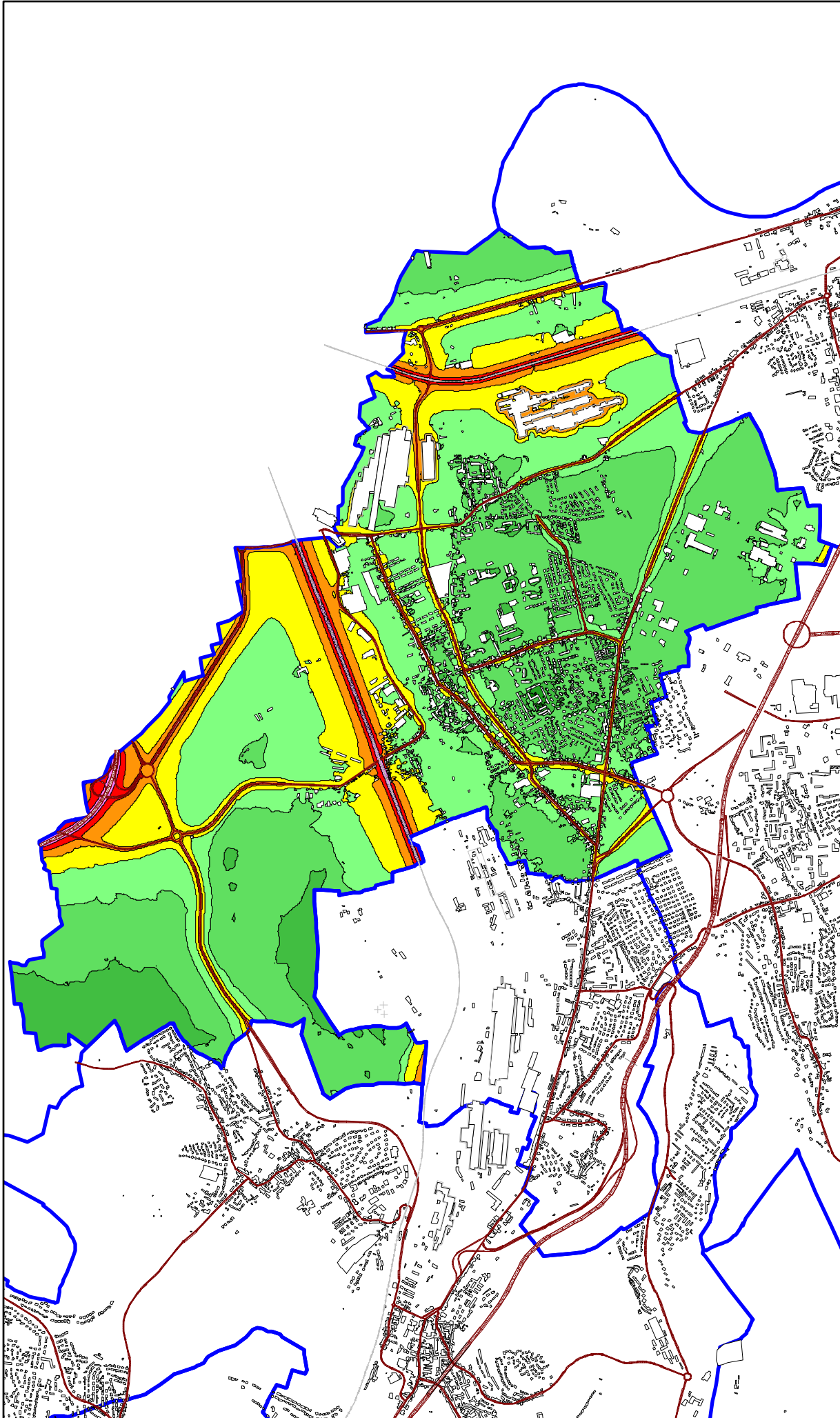


Topographie :

- Limite de commune
- Route
- Autoroute
- Voie ferrée
- Bâti

ACOUP US : Acoustique & Environnement - Mars 2011
 Sources : BRTPop - ICAI - 2008 - Réauration Interim - Produits en us France
 CANF / DD137 / DREX - CG57 / RF - / DREAL Lorraine / AcelorMittal TATA Steel
 Format d'impression : A3
 Document par copié - le pour être associé des éléments d'interprétation
 Carte finale dans le cadre de la directive européenne 2002/94/CE





Echelle: 1 / 27000 ème

- > 30.0 dB(A) : Chuchotements
- > 50.0 dB(A) : Pluie, rue calme
- > 55.0 dB(A) : Lave - linge
- > 60.0 dB(A) : Conversation normale
- > 65.0 dB(A) : Téléviseur
- > 70.0 dB(A) : Sonnerie de téléphone
- > 75.0 dB(A) : Aspirateur

CARTOGRAPHIE DU BRUIT

Commune de FLORANGE

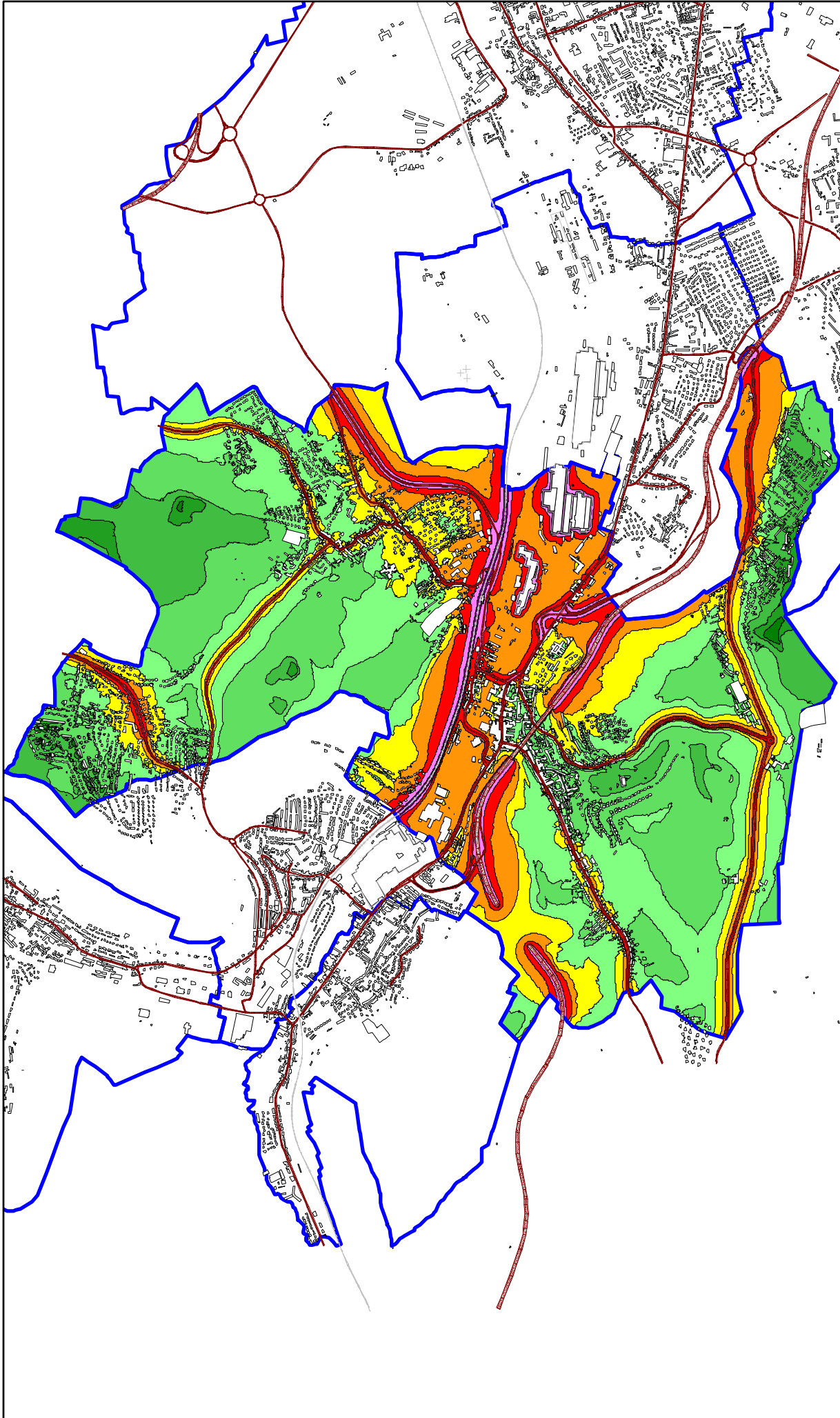
Ln (22h / 6h) : toutes sources

Topographie:

- Limite de commune
- Route
- Autoroute
- Voie ferrée
- Bâti



ACOUPUS Acoustique & Environnement - Mars 2011
 Sources: BR/Type - ICH - 2008 - Répertoire des interites - Produits sous licence
 CARF/DDT37 / DRESU / CG37 / RIF / DR-AL Lorchaire Anelur Mitcal TATA Sibel
 Format d'impression: A3
 Document non contractuel - Ne peut être dissocié des éléments d'interprétation.
 Carte éditée dans le cadre de la Directive Européenne 2002 / 16 / CE



Echelle: 1 / 27000 ème

- > 30.0 dB(A) : Chuchotements
- > 50.0 dB(A) : Fluie, rue calme
- > 55.0 dB(A) : Lave-linge
- > 60.0 dB(A) : Conversation normale
- > 65.0 dB(A) : Téléviseur
- > 70.0 dB(A) : Sonnerie de téléphone
- > 75.0 dB(A) : Aspirateur

CARTOGRAPHIE DU BRUIT

Commune d'HAYANGE

Lden (Jour/Soir/Nuit) : toutes sources

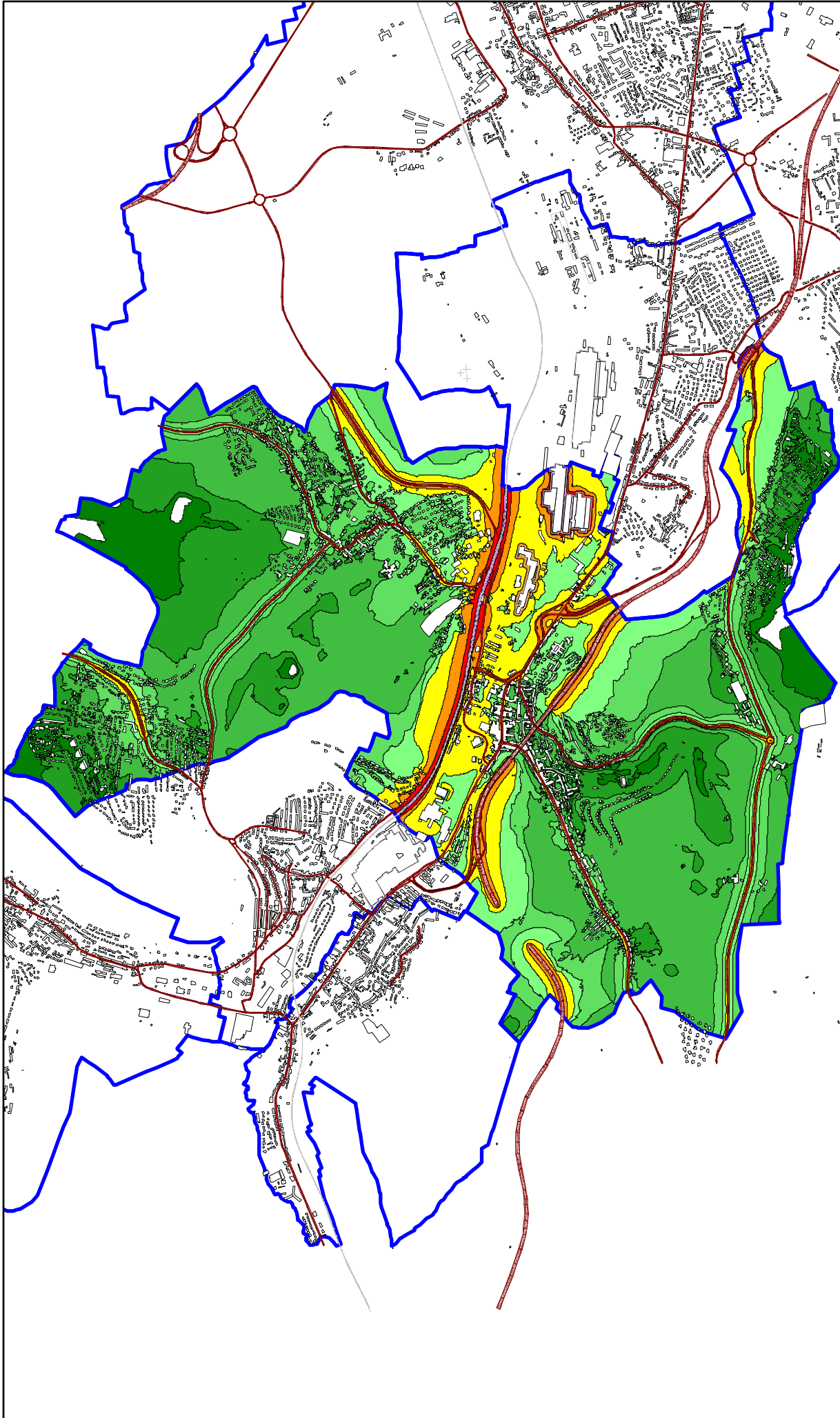


Topographie :

- Limite de commune
- Route
- Autoroute
- Voie ferrée
- Bât

ACOUPLUS Acoustique & Environnement - Mars 2011
 Sources : BDTopo © IGN - 2008 - Reproduction interdite - Produits se us licence
 CAVF / DD157 / JRL13 - CG57 / RF - / DRAL L - r/n/c / A scobal M/ital / IAIA 3/ud
 Format d'impression : A3
 Document non copiable - Ne peut être dissocié des éléments d'interprétation
 Carte écalée dans le cadre de la Directive Européenne 2002/49/CE





Echelle: 1 / 27000 ème

- > 30.0 dB(A) : Chuchotements
- > 50.0 dB(A) : Flûte, rue calme
- > 55.0 dB(A) : Lave-linge
- > 60.0 dB(A) : Conversation normale
- > 65.0 dB(A) : Téléviseur
- > 70.0 dB(A) : Sonnette de téléphone
- > 75.0 dB(A) : Aspirateur

CARTOGRAPHIE DU BRUIT

Commune d'HAYANGE

Ln (22h / 6h) : toutes sources

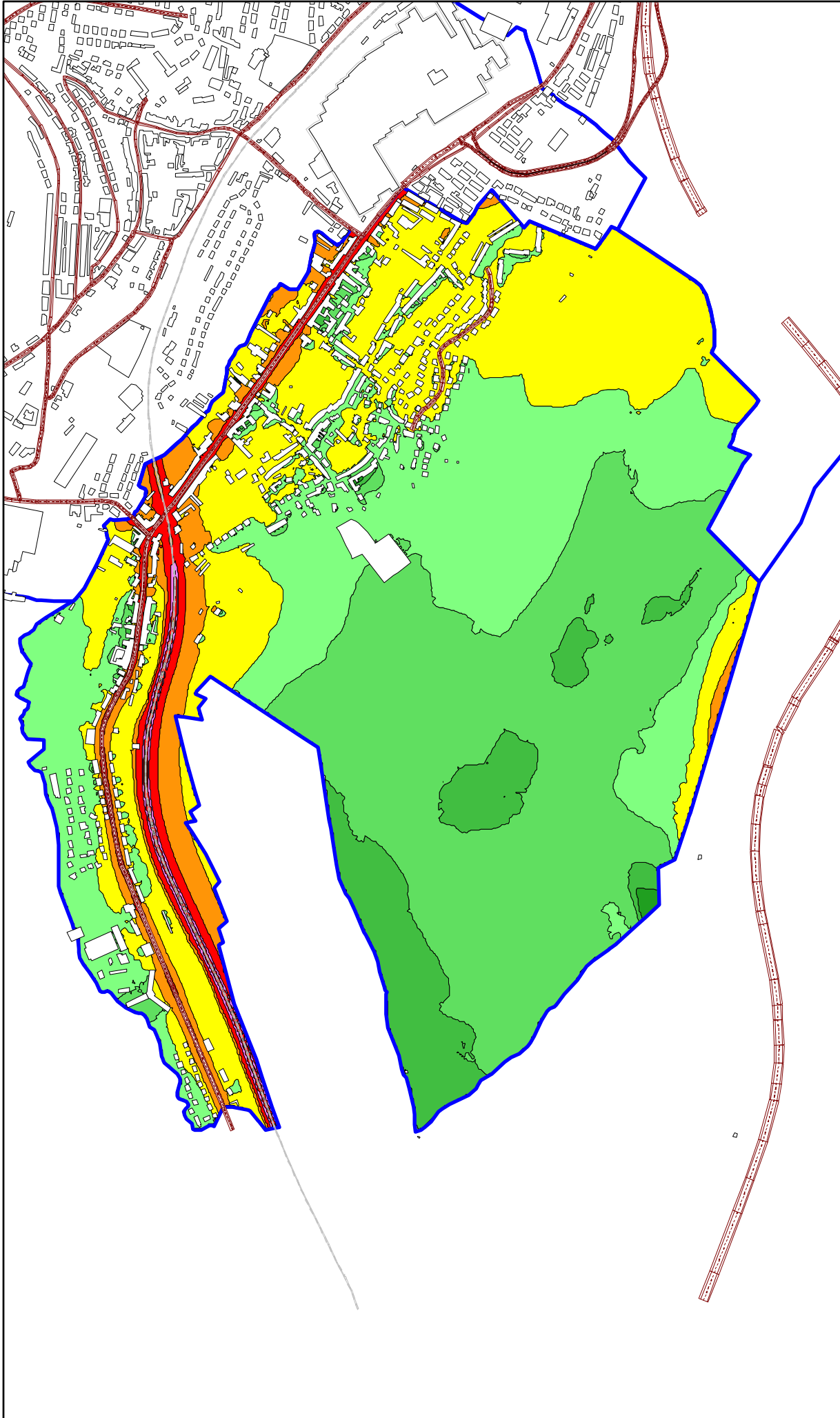


Topographie :

- Limite de commune
- Route
- Autoroute
- Voie ferrée
- Bât

ACOUPLUS Acoustique & Environnement snc - Mars 2011
 Sources : BDTopo © IGN - 2008 - Reproduction interdite - Produits se us licence
 CAVE / DD157 / JRL1 - CG57 / RF - / DRAL L - r/n/c / A scobal / l/lial / l/lA / l/lcd
 Format d'impression : A3
 Document non copiable - Ne peut être dissocié des éléments d'interprétation
 Carte élaboée dans le cadre de la Directive Européenne 2002/49/CE





Echelle: 1 / 10000 ème

- 30.0 dB(A) : Chuchotements
- > 50.0 dB(A) : Pluie, rue calme
- > 55.0 dB(A) : Lave-linge
- > 60.0 dB(A) : Conversation normale
- > 65.0 dB(A) : Téléviseur
- > 70.0 dB(A) : Sonnerie de téléphone
- > 75.0 dB(A) : Aspirateur

CARTOGRAPHIE DU BRUIT

Commune de KNUTANGE

Lden (Jour/Soir/Nuit) : toutes sources

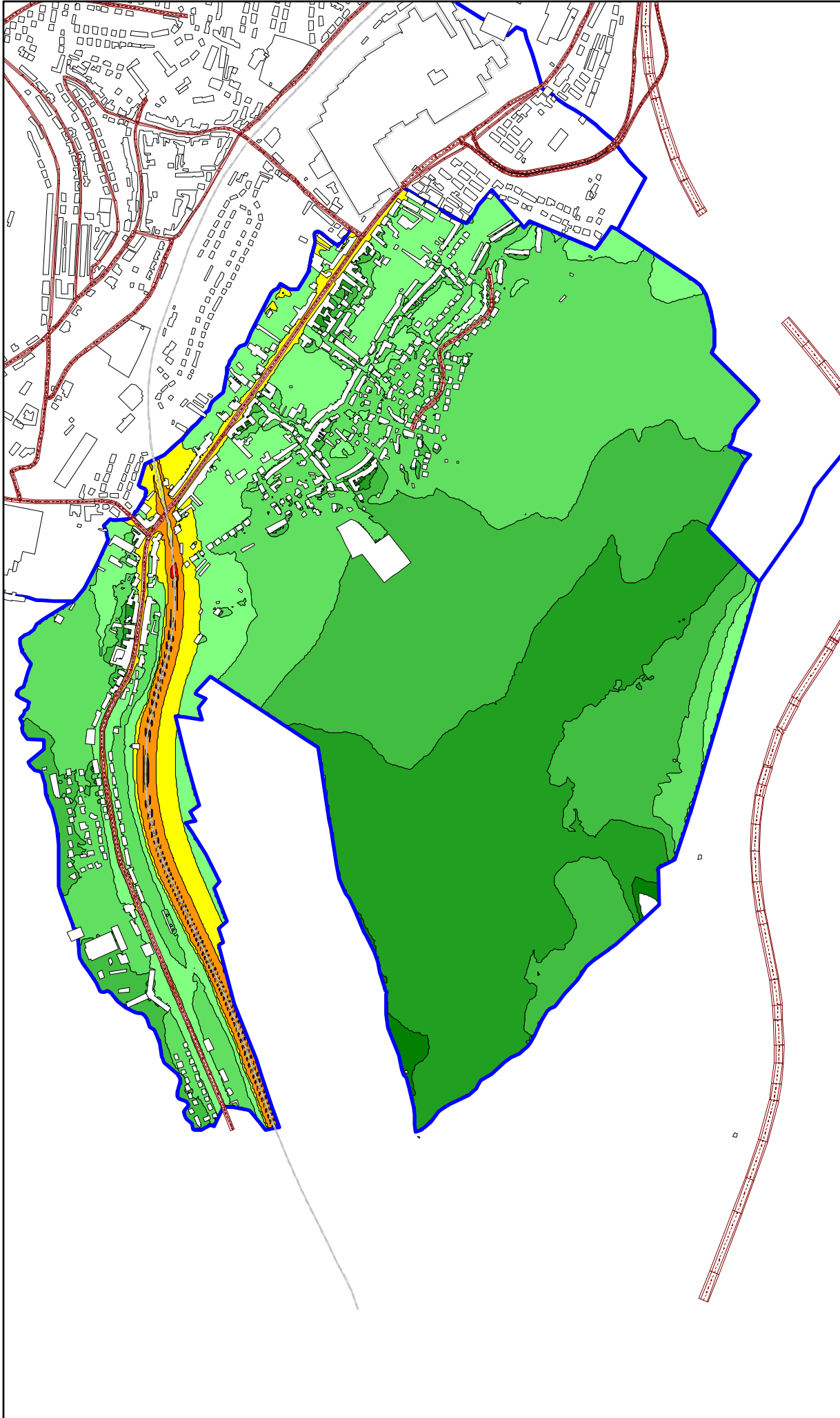


Topographie :

- Limite de commune
- Route
- Autoroute
- Voie ferrée
- Bâti

ACOUP US : Acoustique & Environnement - Mars 2011
 Sources : BRUTOPUS - ICN - 2008 - Répertoire des Immissions - Produits en us France
 CANF / DDT57 / DIREC - CG57 / RF - / DREAL Lorraine / AcelorMittal TATA Steel
 Format d'impression : A3
 Document propriétaire : Ne peut être diffusé des éléments d'identification
 Carte finale dans le cadre de la directive européenne 2002/90/CE





Echelle: 1 / 10000 ème

- > 30.0 dB(A) : Chuchotements
- > 50.0 dB(A) : Pluie, rue calme
- > 55.0 dB(A) : Linge -linge
- > 60.0 dB(A) : Conversation normale
- > 65.0 dB(A) : Téléviseur
- > 70.0 dB(A) : Sonnerie de téléphone
- > 75.0 dB(A) : Aspirateur

CARTOGRAPHIE DU BRUIT

Commune de KNUTANGE

Ln (22h / 6h) : toutes sources

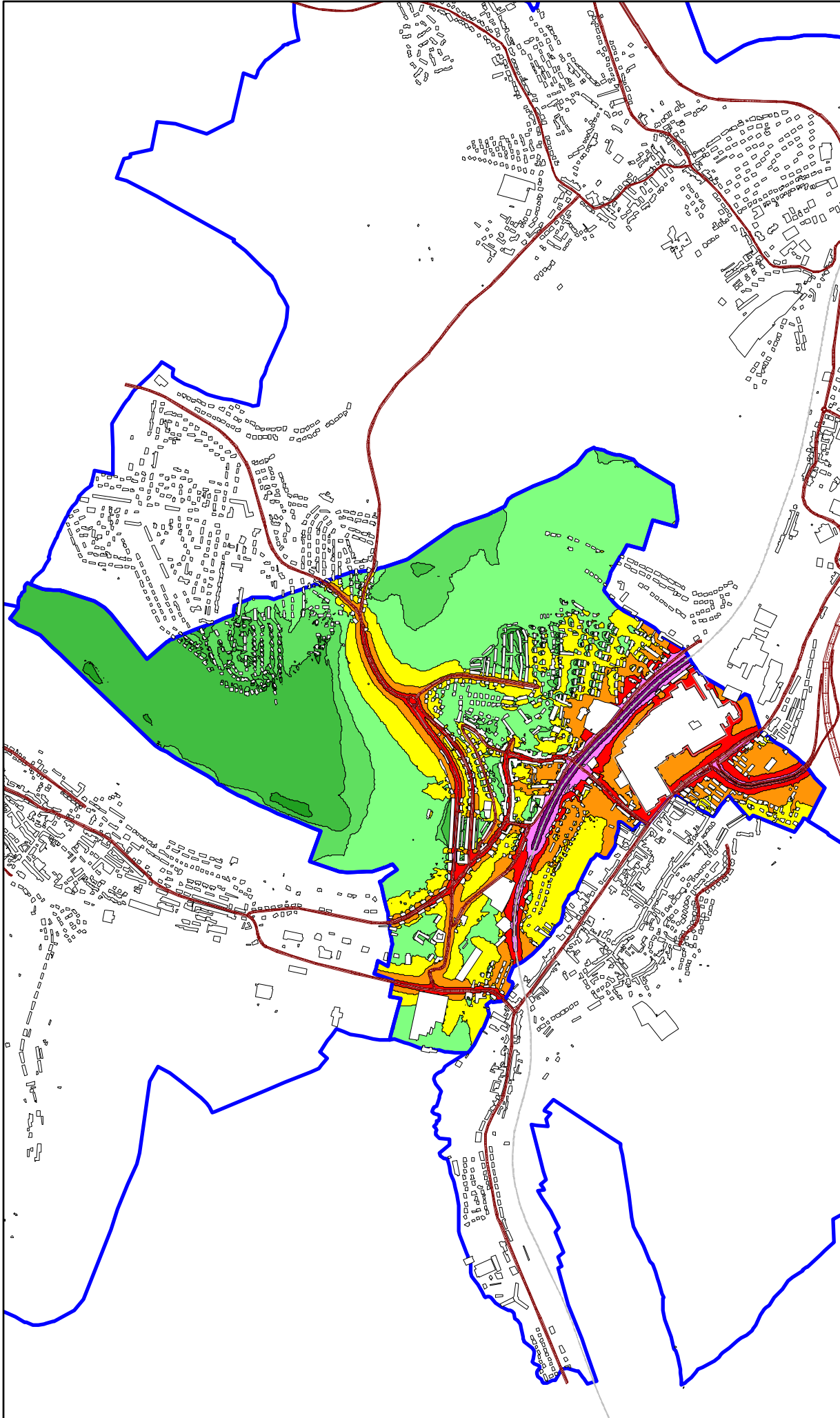


Topographie :

- Limite de commune
- Route
- Autoroute
- Voie ferrée
- Bâti

ACOUP US : Acoustique & Environnement - Mars 2011
 Sources : BRTopo : ICAI-2008 - Répertoire Interdit - Produits en us France
 CANF / DDT57 / DREX - CG57 / RF- / DREAL Lorraine / AvelorMittal TATA Steel
 Format d'impression : A3
 Document par copié - Il ne peut être diffusé de éléments d'interprétation
 Carte finale dans le cadre de la directive européenne 2002/95/CE





Echelle: 1 / 16000 ème

- > 30.0 dB(A) : Chuchotements
- > 50.0 dB(A) : Rue, rue calme
- > 55.0 dB(A) : Lave-linge
- > 60.0 dB(A) : Conversation normale
- > 65.0 dB(A) : Téléviseur
- > 70.0 dB(A) : Sonnerie de téléphone
- > 75.0 dB(A) : Aspirateur

CARTOGRAPHIE DU BRUIT

Commune de NILVANGE

Lden (Jour/Soir/Nuit) : toutes sources

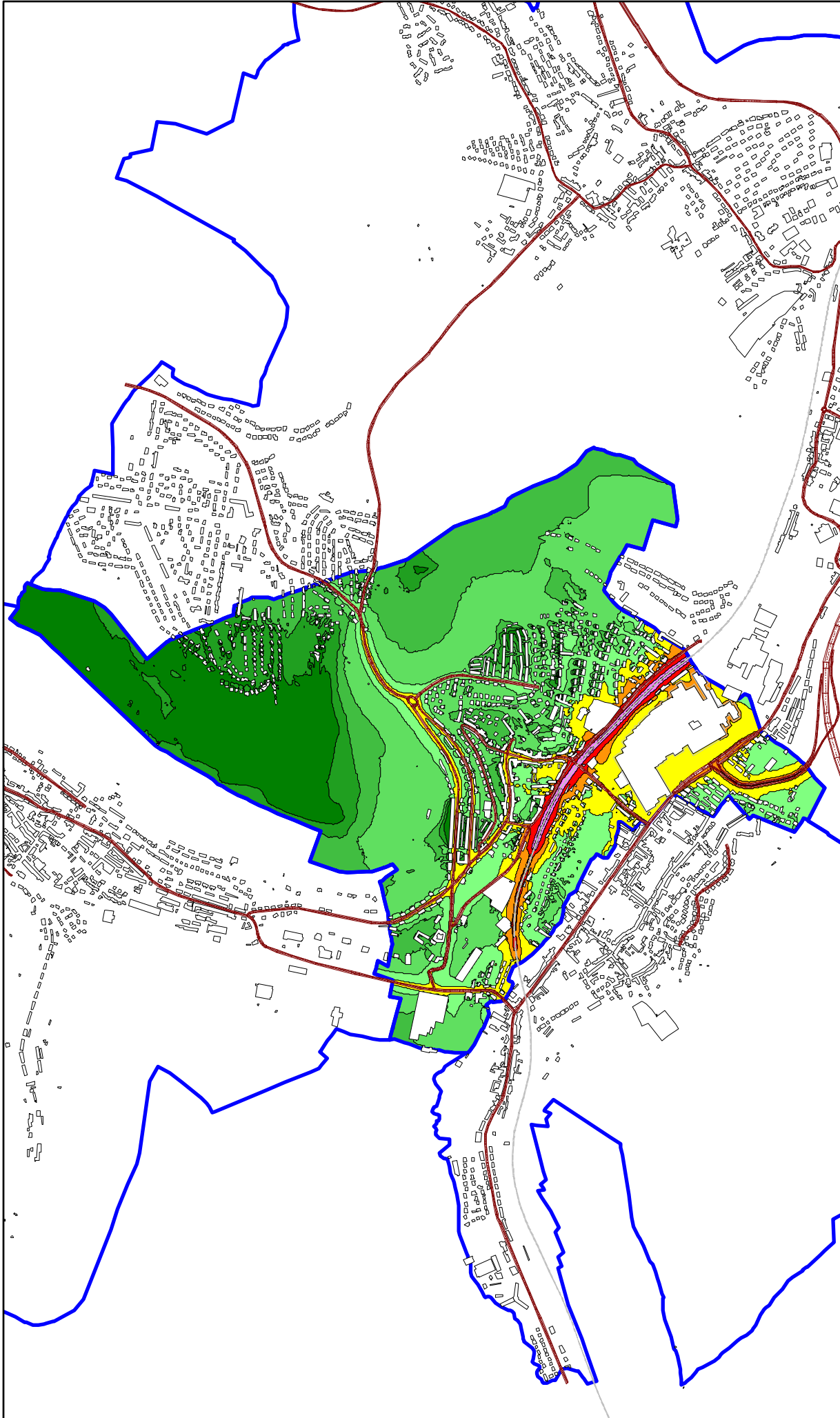


Topographie :

- Limite de commune
- Route
- Autoroute
- Voie ferrée
- Bât

ACOUPLUS Acoustique & Environnement - mars 2011
 Sources : BDTopo © IGN - 2008 - Reproduction interdite - Produits sous licence
 CAVF / DD157 / JRL1 - CG57 / RF - / DRAL L - r/n/c / A - color Millial / IAIA 20cd
 Format d'impression : A3
 Document non copiable - Ne peut être dissocié des éléments d'interprétation
 Carte éditée dans le cadre de la Directive Européenne 2002/49/CE





Echelle: 1 / 16000 ème

- > 30.0 dB(A) : Chuchotements
- > 50.0 dB(A) : Hôte, rue calme
- > 55.0 dB(A) : Lave-linge
- > 60.0 dB(A) : Conversation normale
- > 65.0 dB(A) : Téléviseur
- > 70.0 dB(A) : Sonnerie de téléphone
- > 75.0 dB(A) : Aspirateur

CARTOGRAPHIE DU BRUIT

Commune de NILVANGE

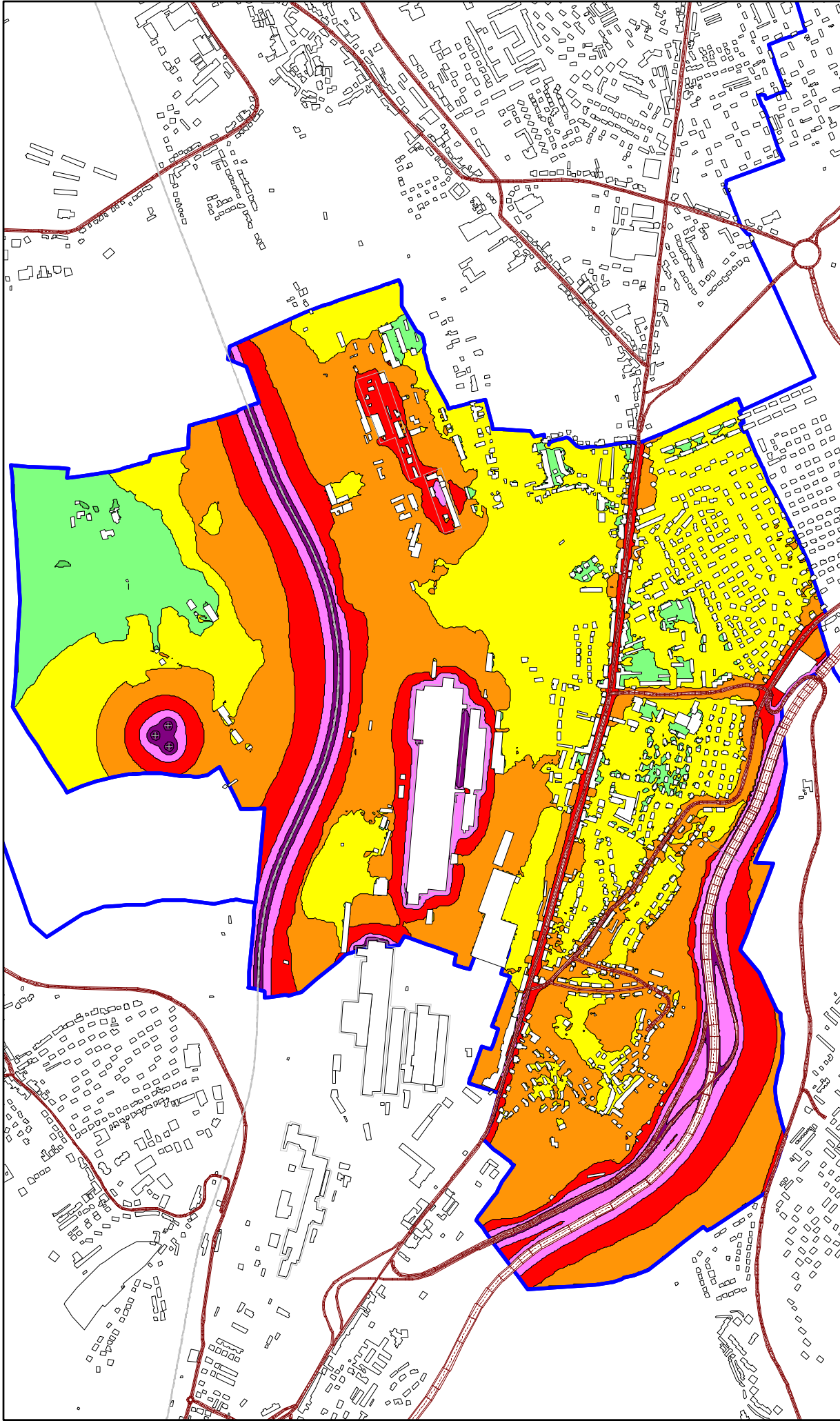
Ln (22h / 6h) : toutes sources



Topographie :

- Limite de commune
- Route
- Autoroute
- Voie ferrée
- Bât

ACOUP US Acoustique & Environnement - mars 2011
 Sources : BDTopo © IGN - 2005 - Reproduction interdite - Produits se us licence
 CAVF / DD157 / JRL1 - CG57 / RF - / DRAL L - r/n/nc / A - color Millial / IAIA 20cd
 Format d'impression : A3
 Document non copiable - Ne peut être dissocié des éléments d'interprétation
 Carte éditée dans le cadre de la Directive Européenne 2002/49/CE



Echelle: 1 / 12000 ème

- > 300 dB(A) : Chuchotements
- > 500 dB(A) : Pluie, rue calme
- > 55.0 dB(A) : Lave-linge
- > 60.0 dB(A) : Conversation normale
- > 65.0 dB(A) : Téléviseur
- > 70.0 dB(A) : Serrures de téléphone
- > 75.0 dB(A) : Aspirateur

CARTOGRAPHIE DU BRUIT

Commune de SEREMANGE-ERZANGE
 Lden (Jour/Soir/Nuit) : toutes sources

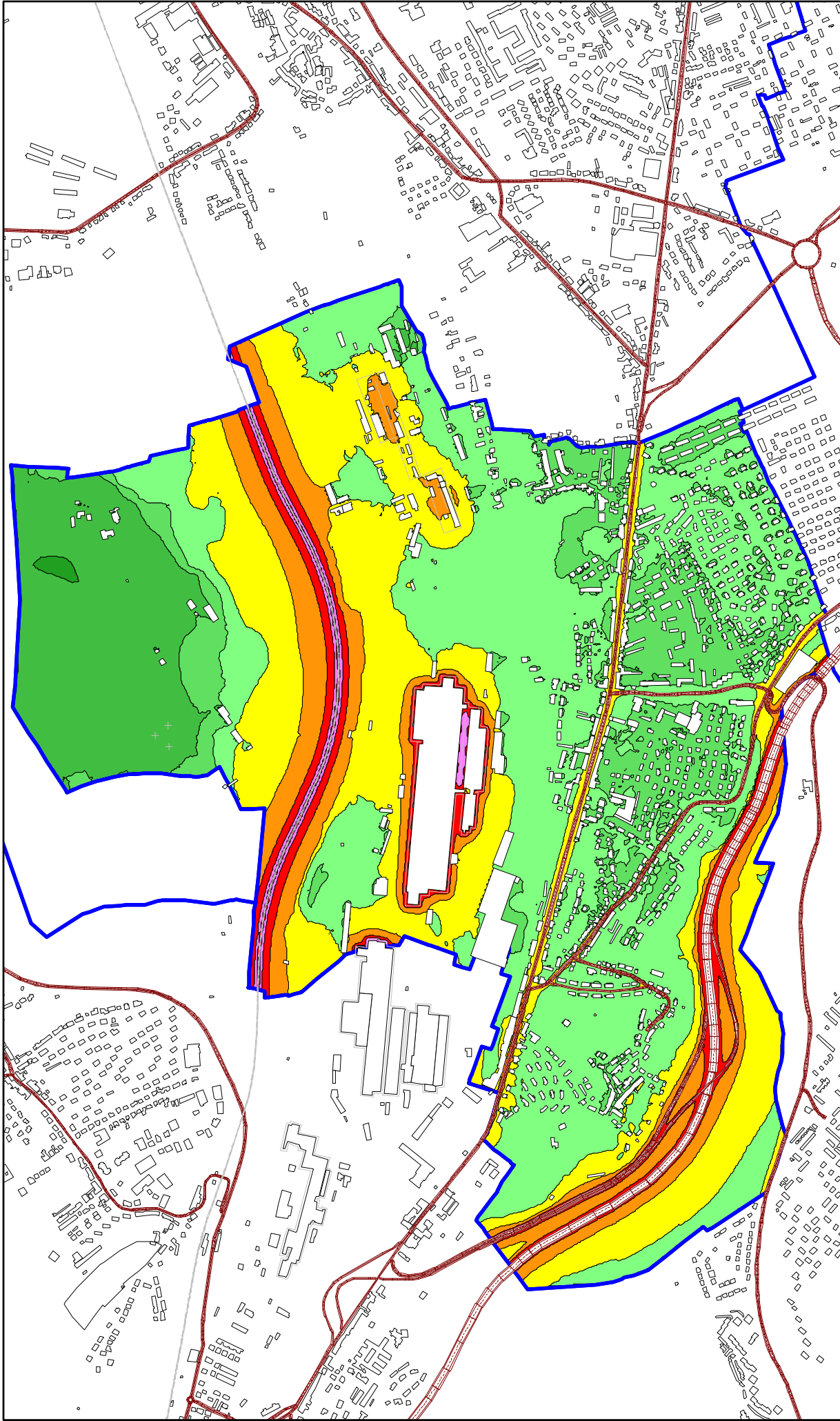


Topographie :

- Limite de commune
- Route
- Autoroute
- Voie ferrée
- Bâti

ACOUPUS Acoustique & Environnement - Mars 2011
 Sources: 100 Topo. 07 JAN - 2008 - Réproduction interdite. - Produits sous licence
 CAIF / DTIS / DITEP / CCGS / REP DITEP Lorraine / Airebr/Miral / TATA Steel
 Format d'impression : A3
 Document non applicable - Ne pas être diffusé, ni être révisé, ni révisé
 Ce travail de données est... par Direction: l'impulsion 7024977





Echelle: 1 / 12000 ème

- > 30.0 dB(A) : Cluchociments
- > 50.0 dB(A) : Huile, rue calme
- > 55.0 dB(A) : Lave - linge
- > 60.0 dB(A) : Conversation normale
- > 65.0 dB(A) : Téléviseur
- > 70.0 dB(A) : Sonnerie de téléphone
- > 75.0 dB(A) : Aspirateur

CARTOGRAPHIE DU BRUIT

Commune de SEREMANGE-ERZANGE

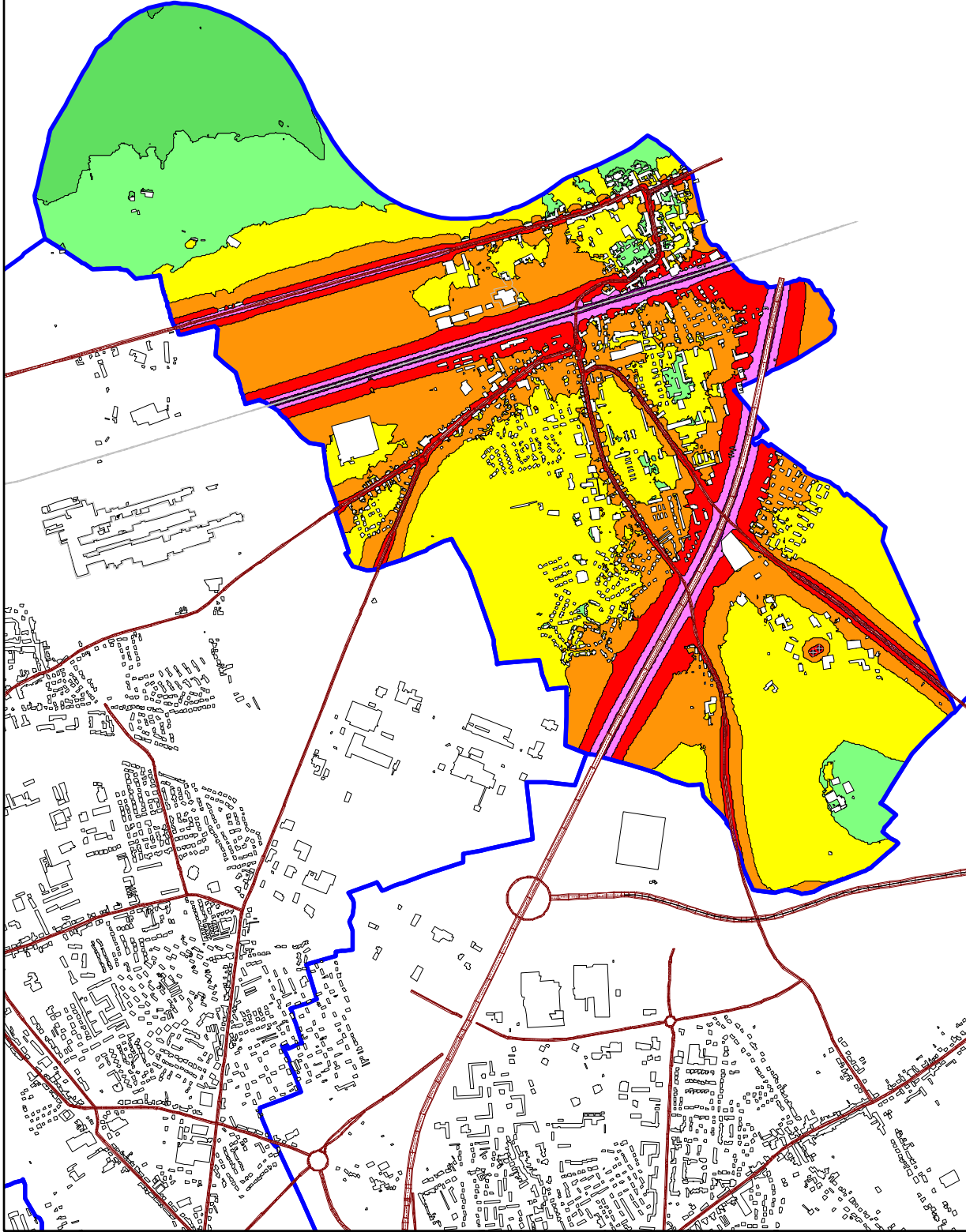
Ln (22h / 6h) : toutes sources



- Topographie:
- Limite de commune
 - Route
 - Autoroute
 - Voie ferrée
 - Bâti

ACOUPPLUS Acoustique & Environnement - Mars 2011
 Sources: BD topo © IGN - 2008 - Reproduction interdite - Produits sous licence
 CAVF / DDJ57 / DRLRSJ / CG57 / NH / DR - AL Loireaine - Acoubr Mit (al TAIA 31c)l
 Format d'impression: A3
 Document non accessible - Ne peut être diffusé sans la permission d'Acoubr Mit (al TAIA 31c)l
 Carte établie sans le cadre de la Directive Européenne 2002 / 49/CE





Echelle: 1 / 19000 ème

	> 30.0 dB(A) : Cruchotements
	> 50.0 dB(A) : Nuit, nuit calme
	> 55.0 dB(A) : Lave - linge
	> 60.0 dB(A) : Conversation normale
	> 65.0 dB(A) : Téléviseur
	> 70.0 dB(A) : Sommeil de téléphone
	> 75.0 dB(A) : Asphaltes

CARTOGRAPHIE DU BRUIT

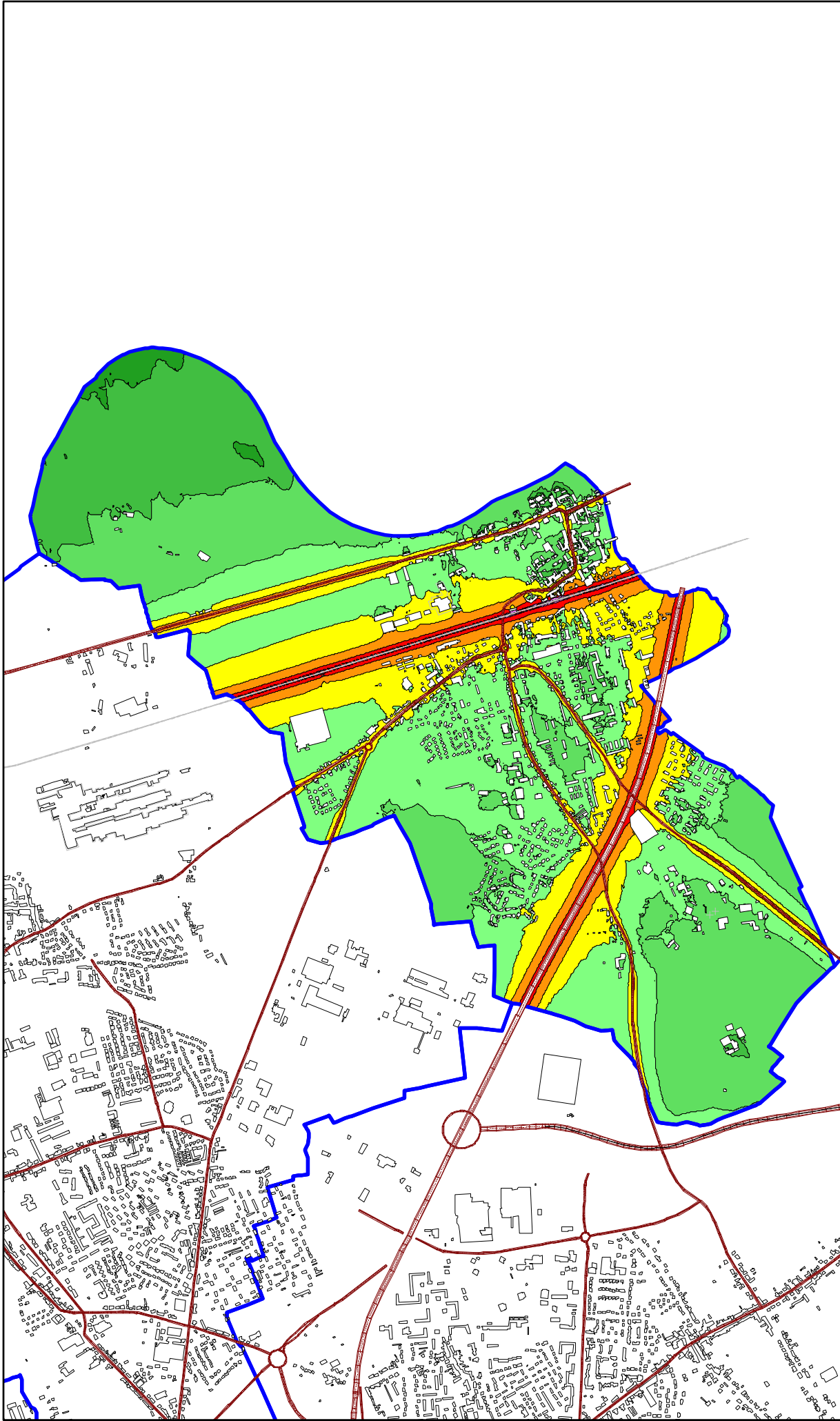
Commune d'UCKANGE

Lden (Jour/Soir/Nuit) : toutes sources

Topographie:

- Limite de commune
- Route
- Autoroute
- Voie ferrée
- Bât





Echelle: 1 / 19000 ème

- > 30.0 dB(A) : Cluchociments
- > 50.0 dB(A) : Huile, rue calme
- > 55.0 dB(A) : Lave - linge
- > 60.0 dB(A) : Conversation normale
- > 65.0 dB(A) : Téléviseur
- > 70.0 dB(A) : Sonnerie de téléphone
- > 75.0 dB(A) : Asphaltnaut

CARTOGRAPHIE DU BRUIT

Commune d'UCKANGE

Ln (22h / 6h) : toutes sources

Topographie:

- Limite de commune
- Route
- Autoroute
- Voie ferrée
- Bâti



ACOUPUS Acoustique & Environnement - Mars 2017
 Sources: BD topo © IGN - 2008 - Reproduction interdite - Produits sous licence
 CAVF / DDJ57 / DIRLSU / CG57 / HH / DR - AL Loiraine - Acouclur Mit'cal / IAIA 3icaJ
 Format d'impression: A3
 Document non accessible - Ne peut être diffusé sans la licence des éléments d'impression
 Carte établie dans le cadre de la Directive Européenne 2002 / 49/CE